A large, light green clover graphic that serves as a background for the main title. It has three leaves and a stem, rendered in a thick, rounded, hand-drawn style.

Informationen zur Ganztagsbetreuung unter Corona-Bedingungen

Liebe Eltern,

seit März 2020 hat die Corona-Pandemie den Schulalltag maßgeblich verändert. Wir mussten unser Ganztagskonzept anpassen und vielerlei Veränderungen vornehmen. Im Team haben wir uns diesen Herausforderungen gestellt und Lösungen gefunden.

Die wohl größte Veränderung ist die Entwicklung von einem offenen, jahrgangsübergreifenden Konzept zu einer Betreuung in festen Jahrganggruppen.

Trotz allem sind wir unglaublich froh, dass das Betreuungsangebot aktuell stattfinden kann und wir schauen optimistisch in die Zukunft.

Dieser Ergänzung zu unserer Informationsbroschüre Lernen im Bossental soll Sie über die maßgeblichen Veränderungen im Betreuungsalltag informieren.

Für Fragen stehen wir Ihnen gerne jederzeit zur Verfügung.

Wir freuen uns auf Ihr Kind, auf Sie und auf eine schöne gemeinsame Zeit.

Ihr pädagogisches Team der Grundschule
und der städtischen Kindertagesstätte Bossental

Betreuungsräume

Jeder Jahrgang hat einen festen Anlaufpunkt, mit jeweils zwei gut ausgestatteten Betreuungsräumen zur Verfügung:

Jahrgang 1 – in den Horträumen

Jahrgang 2 – im blauen Pavillon

Jahrgang 3 – im Gebäude A

Jahrgang 4 – im Gebäude C

Mittagessen

Das Mittagessen findet zu festen Zeiten in den Jahrganggruppen statt:

Jahrgang 1 – 11:30 - 12:00 Uhr (montags 12:45 - 13:15 Uhr)

Jahrgang 2 – 12:45 - 13:15 Uhr

Jahrgang 4 – 13:15 - 13:45 Uhr

Jahrgang 3 – 13:45 - 14:15 Uhr

Kinder, die vor der Essenszeit vom Ganztag abgeholt werden, können nicht am Mittagessen teilnehmen. Da die Essenszeiten für die höheren Jahrgänge recht spät sind, packen Sie Ihrem Kind evtl. ein größeres Frühstück als gewöhnlich ein.

**Die Räumlichkeiten im Ganzttag
im eingeschränkten Regelbetrieb**

Jahrgang 1

Hort:
Experimente/Küche



Hort:
Tischspiele



Hort:
Atelier



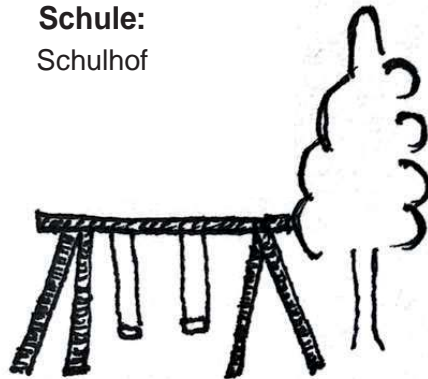
Schule:
Pavillon 1



Schule: Geb. A
Diff.raum



Schule:
Schulhof



Hort:
Mensa



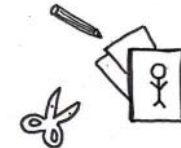
Jahrgang
2

Schule:
Pavillon 2

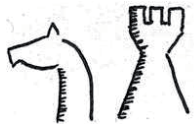


Jahrgang
3

Schule: Geb. A
Klassenraum



Schule: Geb. C
Experimente/Tischspiele



Schule: Geb. C
Kreativ-/Werkraum



Jahrgang 4



Trinkflasche

Während der Ganztagsbetreuung gibt es keine Trinkstationen mehr. Bitte geben Sie Ihrem Kind eine Trinkflasche mit in die Schule. Diese kann mit Leitungswasser wieder befüllt werden.

Maskenpflicht

Es besteht eine Maskenpflicht an hessischen Schulen. Achten Sie bitte immer darauf, dass Ihr Kind eine oder auch zwei Masken mit in die Schule bringt, andernfalls kann Ihr Kind nicht an der Ganztagsbetreuung teilnehmen. Die Maskenpflicht gilt auch für Eltern, die das Schulgelände betreten.

AG-Angebote

AG-Angebote werden vorerst nicht oder in abgeänderter Form stattfinden.

Lernraum

Dort können die Kinder ihre Hausaufgaben, begleitet durch Lehrkräfte und das Ganztagspersonal, bereits während der Betreuungszeit erledigen. Dies ist ein freiwilliges Angebot und kein individuelles Förderangebot. Dieser Raum ist für eine begrenzte Zeit geöffnet.

Wetterfeste Kleidung

Wir werden während der Betreuungszeit verstärkt auf den Schulhof gehen und die Betreuungsräume müssen regelmäßig gelüftet werden. Bitte denken Sie daran Ihrem Kind wetterfeste Kleidung, Hausschuhe und wärmere Sachen für die Betreuungsräume mitzugeben.

Elektronische Medien

Das Benutzen von elektronischen Medien und Spielgeräten (Mobiltelefone, MP3-Player, Smartwatches etc.) ist nicht erlaubt. Sollten die Kinder solche oder ähnliche Geräte von zu Hause mitbringen, müssen diese im Schulranzen bleiben. Wir übernehmen keine Verantwortung bzw. Haftung bei Verlust oder Zerstörung.

Ende der Betreuungszeit

Für alle Kinder, die über die Schule angemeldet sind, endet die Betreuungszeit um 14:30Uhr. Diese Kinder dürfen eigenständig nach Hause gehen. Wenn Sie Ihr Kind abholen möchten, vereinbaren Sie mit Ihrem Kind bitte einen Treffpunkt außerhalb des Schulgeländes.

Die Erstklässler werden in den Räumen der Kita betreut, somit verlassen diese Kinder die Betreuung um 14:30Uhr über den Eingang der Kita. Wenn Sie Ihr Kind abholen, vereinbaren Sie mit Ihrem Kind bitte einen Treffpunkt außerhalb des Kitageländes, um größere Ansammlungen zu vermeiden. Bitte holen Sie Ihr Kind nur in dringenden Fällen früher ab.

Abholung der Kinder

Wenn Sie Ihr Kind vor Ende der Betreuungszeit abholen müssen, informieren Sie uns bitte im Vorfeld über das Mitteilungsheft Ihres Kindes. In der Regel bleiben alle Ganztagskinder bis zum Ende der Betreuungszeit der Schule (14:30Uhr). Eltern sollen das Schulgelände auch weiterhin nur in dringenden Fällen betreten. In die Betreuungsräume dürfen zurzeit nur die Betreuungskinder und das Ganztagspersonal. Bei Fragen wenden Sie sich bitte an die Schulhofaufsicht.

Krankheitssymptome

Bitte schicken Sie Ihre Kinder mit Krankheitssymptomen nicht in die Schule. Bei Unsicherheiten suchen Sie das Gespräch mit dem Ganztagssteam oder der Klassenlehrerin. Bitte entschuldigen Sie Ihre Kinder bei Abwesenheit in der Schule und in der Betreuung. Wir sind verpflichtet, nach dem Verbleib der Kinder zu forschen.

Telefon Schule: 0561 - 811 106 und

Ganztagsbüro: 0561 - 988 504 54 oder 0170 - 556 47 48

Telefon Hort: 0561 - 920 024 33 oder 0561 - 812 530



Lernen im Bossental

Stand: Mai 2021

Eine Kooperation von Grundschule Bossental und der
Städtischen Kindertagesstätte Bossental

Grundschule Bossental

Hildebrandstr. 84, 34125 Kassel

Schulleitung: Frau Dilcher
Telefon: 0561 - 811 106
E-Mail: poststelle@bossental.kassel.schulverwaltung.hessen.de

Öffnungszeiten Sekretariat: Dienstag und Donnerstag
von 8:00 bis 14:00 Uhr

Büro für Schulbezogenen Sozialarbeit (SchubS) und Ganztagskoordination

Gebäude C der Grundschule Bossental

Schulbezogenen Sozialarbeit: Frau Jacob
Telefon: 0561 - 988 504 54
Mobil: 0170 - 556 474 8
E-Mail: monika.jacob@schubs-ks.de

Ganztagskoordination: Frau Granovich
Telefon: 0561 - 988 504 54
E-Mail: granovich@grundschule-bossental.de

Städtische Kindertagesstätte Bossental

Hildebrandstr. 76, 34125 Kassel

Leitung: Frau Schrader
Telefon: 0561 - 812 530 oder
0561 - 920 024 33
E-Mail: kita.bossental@kassel.de